



480 000 €

208 m²

5 pièces

SCHILTIGHEIM



Vendu

Surface	208.00 m ²
Pièces	5
Chambres	3
WC	2
Epoque, année	1992 Ancien
État général	En bon état
Chauffage	Gaz Individuel
Cuisine	Equipée
Stationnement int.	1
Stationnement ext.	1
Taxe foncière	2 007 €/an
Charges	/mois
Diagnostic	Effectué
Consommations énergétiques	C
Emissions GES	D

Référence 217116 Unique à 5 minutes du centre ville de Strasbourg. Maison de 248m² sur le toit dans petite copropriété de 4 logements Terrasse de 70m² et 4 garages.

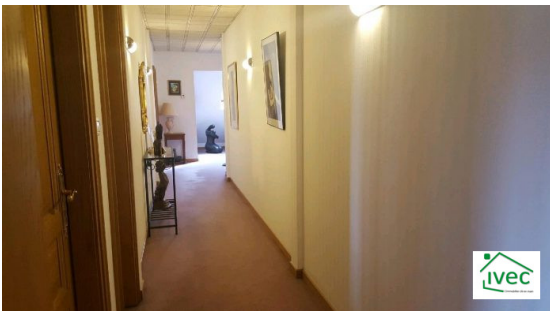
Mandat N° 217116. Honoraires à la charge du vendeur. Nos honoraires : http://agence-ivec.com/fichier-632-8kfl0-honoraires_vente_et_location_02.10.19_2.pdf



Agence IVEC
5 rue Charles de Wendel
67 118 Geispolsheim
03 88 59 96 95



Sylvie VIGNERON
svp2@agence-ivec.com
06 12 99 79 79



SARL au capital de 8000 € • SIRET 40099483600015 • TVA FR26 400994836 • Carte pro 643/2007 • Caisse de garantie QBE Cœur Défense – Tour A
110 esplanade du Général de Gaulle 92931 LA DEFENSE CEDEX d' un montant de 110000 € 0 • N° RCP VD 7 000 001/10964 auprès de SERENIS
Assurances 34 rue du Wacken STRASBOURG
Document non contractuel