



MAISON DANS VILLAGE

 64 m²

 3 pièces

 Geispolsheim Village



Surface	64.00 m ²
Superficie du terrain	200 m ²
Pièces	3 A CREER
État général	Gros travaux à prévoir
Assainissement	Tout à l'égout
Stationnement ext.	1
Taxe foncière	173 €/an
Charges	/mois
Emissions GES	G
Consommations énergétiques	F

Référence VM1194, Mandat N°218100 A SAISIR, maison dans village sur petit terrain de 2 ares.

Les travaux de rénovation sont à finir. Seul le gros oeuvre a été réalisé.

Reste à finaliser les travaux : les plans sont communiqués.

Mandat N° 218100. Honoraires à la charge du vendeur. Nos honoraires : http://ivec.netty.fr/page/nos-honoraires-fr_00153.htm

Les points forts :

- prox centre

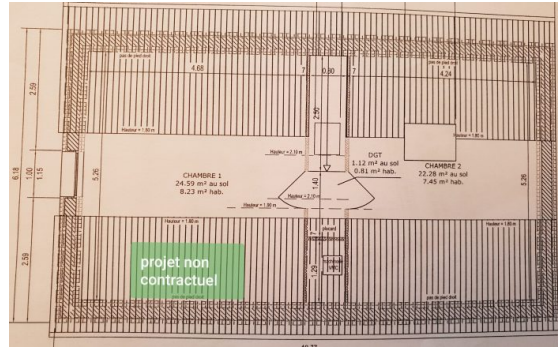
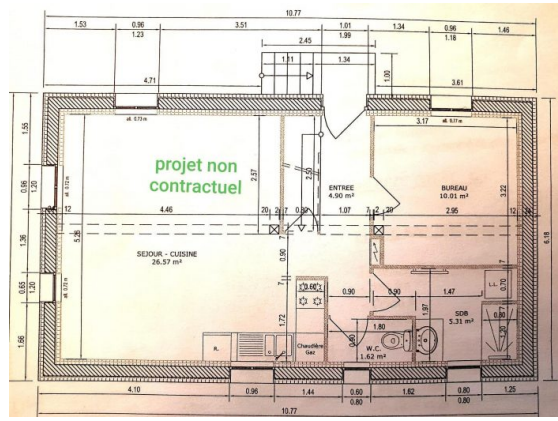


Agence IVEC
5 rue Charles de Wendel
67118 Geispolsheim
03 88 59 96 95



Sylvie VIGNERON
svp2@agence-ivec.com

06 12 99 79 79



SARL au capital de 8000 € • SIRET 40099483600015 • TVA FR26 400994836 • Carte pro 643/2007 • Caisse de garantie QBE Cœur Défense – Tour A
 110 esplanade du Général de Gaulle 92931 LA DEFENSE CEDEX d' un montant de 110000 €, ne doit recevoir ni détenir d'autres fonds, effets ou
 valeurs que ceux représentatifs de sa rémunération ou de sa commission • Médiateur de la consommation : Medicycs , site : www.medicycs.fr
 Document non contractuel